
DSAS

WIERTŁA PEŁNOWĘGLIKOWE DO SUPERSTOPÓW
ŻAROODPORNYCH (HRSA)



DSAS

ZASTOSOWANIE

Udane wiercenie w materiałach HRSA stosowanych w przemyśle lotniczym wymaga spełnienia przez narzędzie następujących kryteriów:

- **Niezawodność**
- **Stabilność obróbki**
- **Wysoka jakość otworu**
- **Stabilność wymiarów**

Wiertła węglkowe typu DSAS umożliwiają uzyskanie wysokiej jakości otworów podczas wiercenia w materiałach HRSA takich, jak stopy kobaltowo-chromowe, Inconel i stopy na bazie tytanu i niklu.

Wiertła DSAS można stosować do wiercenia otworów w częściach silników odrzutowych, turbin gazowych, rakiet, samolotów i komór spalania.



CHARAKTERYSTYKA

GATUNEK DP9020 DO OBRÓBKI STOPÓW ŻAROODPORNYCH

Twardy węgiel spiekany ma wysoką odporność na ścieranie i pęknięcia, zapewniającą długą trwałość narzędzia.

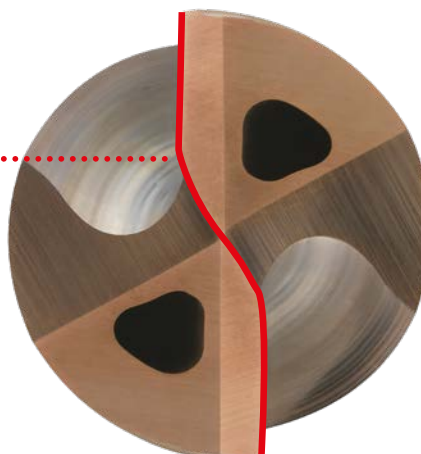


SPECJALNA ŁYSINKA

Wąska łysinka redukuje powierzchnię kontaktu i pozwala uniknąć tworzenia się warstwy umocnionej przez zgniot podczas obróbki stopów żaroodpornych.

PROSTA KRAWĘDŹ SKRAWAJĄCA ZE SPECJALNYM ZASZLIFOWANIEM

Wytrzymała, prosta krawędź skrawająca ze specjalnym zaszlifowaniem zapewnia stabilne formowanie wióra i zapobiega wykruszeniom krawędzi.



ZALETY

STABILNA JAKOŚĆ OTWORU


WYSOKA POWTARZALNOŚĆ

BEZPIECZEŃSTWO PROCESU

DOKŁADNOŚĆ WIERCENIA



ASORTYMENT PRODUKTÓW

WIERTŁA	DC	L / D	GEOMETRIA CHWYTU	S	
DSAS	Ø 3 mm - 12 mm	3	DIN6535HA	©	✓

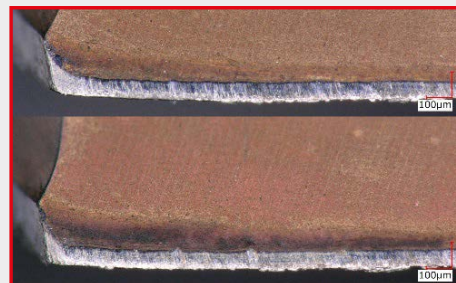
Dostępne są wiertła całowe.



DSAS

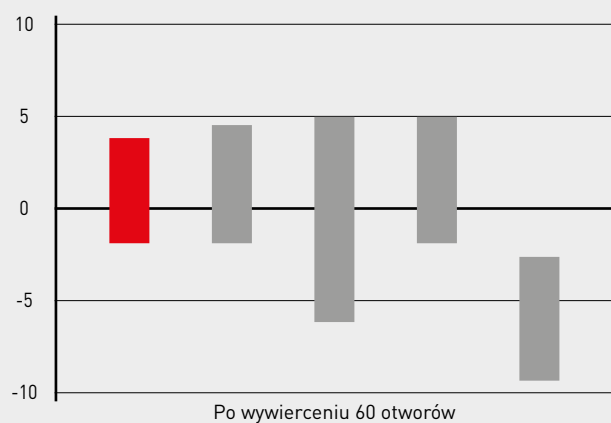
PORÓWNANIE WYDAJNOŚCI WIERCENIA

Materiał	Inconel 718
Narzędzie	DSAS0700X03S080
ap (mm)	12
Vc (m/min)	15
f (mm/obr)	0.10
Chłodziwo	Emulsja (10 %), chłodzenie wewnętrzne
Obrabiarka	Pionowe centrum obróbcze

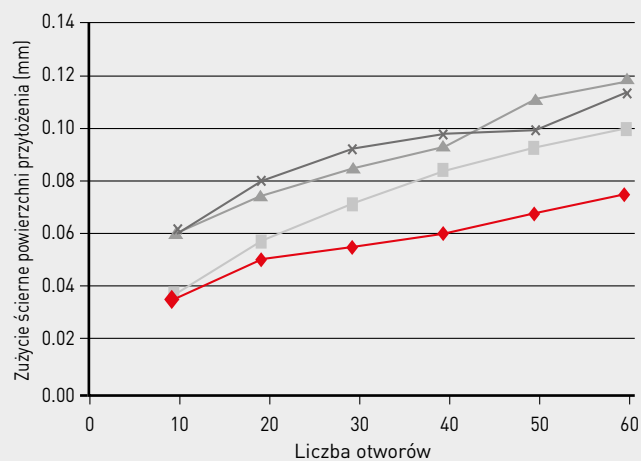


Zużycie ściernie powierzchni przyłożenia po wywierceniu 60 otworów

Ø NADWYMIAR OTWORU (µm)

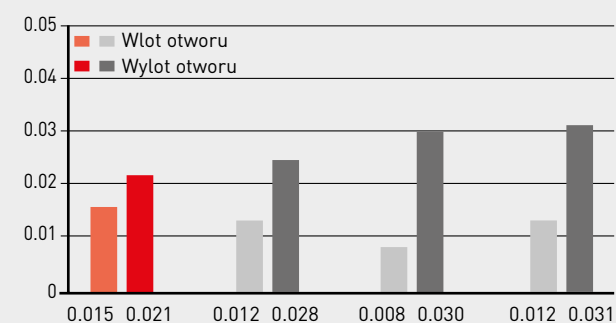


TRWAŁOŚĆ WIERTŁA

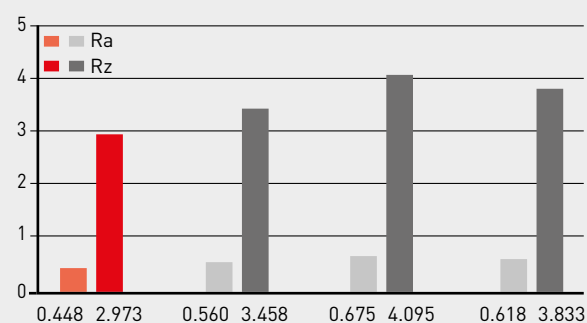


Materiał	Inconel 718
Narzędzie	DSAS0700X03S080
ap (mm)	10
Vc (m/min)	15
f (mm/obr)	0.10
Chłodzenie	Emulsja (10 %), chłodzenie wewnętrzne
Obrabiarka	Pionowe centrum obróbcze

OKRĄGŁOŚĆ



CHROPOWATOŚĆ POWIERZCHNI ŚCIANEK (µm)



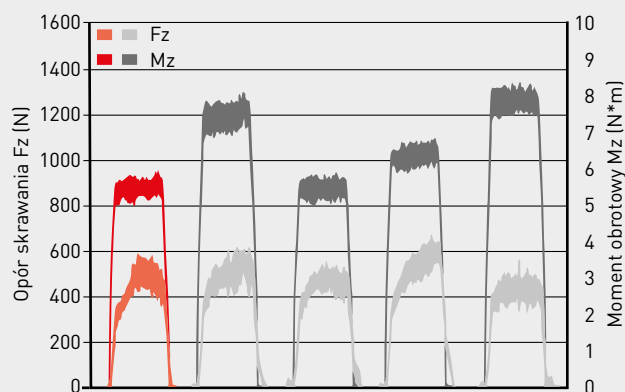
DSAS

PORÓWNANIE SIŁ SKRAWANIA

OSTRE KRAWĘDZIE SKRAWAJĄCE, NISKI OPÓR SKRAWANIA

Dzięki ostrym krawędziom skrawającym, siła oporu podczas wiercenia tytanu wiertłem DSAS była niższa niż przy użyciu wiertła konwencjonalnego.

Materiał	Stop tytanu (Ti-6Al-4V)
Narzędzie	DSAS0700X03S080
ap (mm)	10
Vc (m/min)	40
f (mm/obr)	0.15
Chłodzenie	Emulsja (10 %), chłodzenie wewnętrzne
Obrabiarka	Pionowe centrum obróbcze

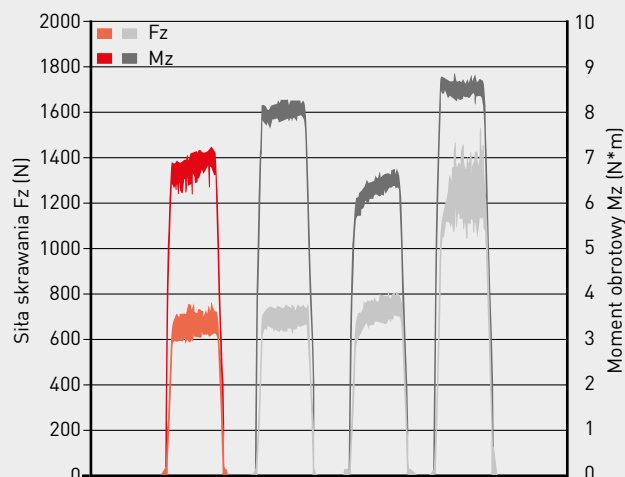


NISKA SIŁA SKRAWANIA, WYSOKA JAKOŚĆ

Porównanie oporów skrawania przeprowadzono podczas obróbki stopu RENE 41.

W porównaniu do produktów konwencjonalnych, dla wiertła DSAS siła skrawania była najniższa.

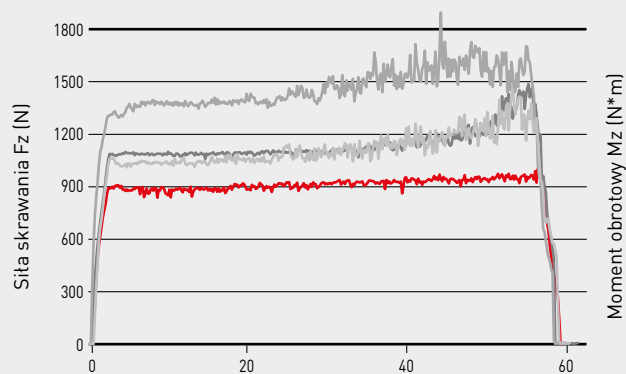
Materiał	RENE41
Narzędzie	DSAS0700X03S080
ap (mm)	10
Vc (m/min)	15
f (mm/obr)	0.10
Chłodzenie	Emulsja (10 %), chłodzenie wewnętrzne
Obrabiarka	Pionowe centrum obróbcze



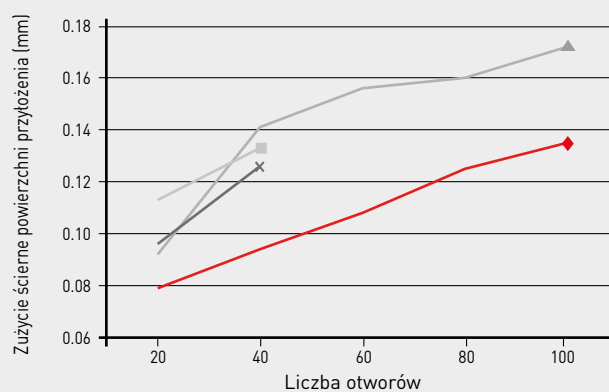
DSAS

PORÓWNANIE SIŁ SKRAWANIA

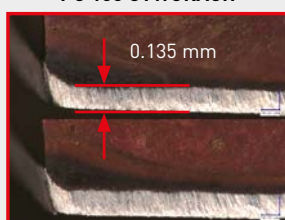
Materiał	Inconel 718
Narzędzie	DSAS0600X05S060
DC (mm)	6
ap (mm)	30
Vc (m/min)	20
f (mm/obr)	0.16
Chłodzenie	Emulsja (10 %), chłodzenie wewnętrzne
Obrabiarka	Pionowe centrum obróbcze



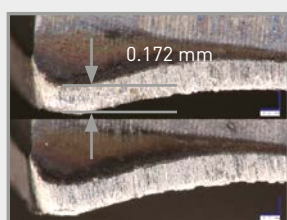
Materiał	Inconel 718
Narzędzie	DSAS0600X05S060
DC (mm)	6
ap (mm)	30
Vc (m/min)	20
f (mm/obr)	0.10
Chłodzenie	Emulsja (10 %), chłodzenie wewnętrzne
Obrabiarka	Pionowe centrum obróbcze



PO 100 OTWORACH



DSAS

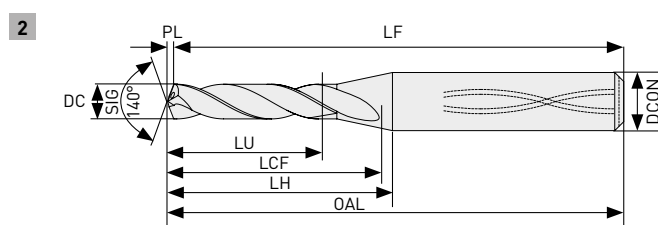
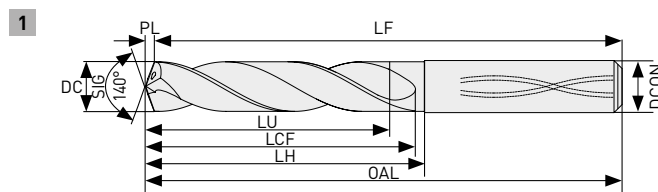


Gatunek konwencjonalny

DSAS



WIERTŁO PEŁNOWĘGLIKOWE Z CHŁODZENIEM WEWNĘTRZNYM

S


DC=3	3<DC≤6	6<DC≤10	10<DC≤12
0	0	0	0
-0.018	-0.018	-0.022	-0.027



DC=3	3<DC≤6	6<DC≤10	10<DC≤12
0	0	0	0
-0.008	-0.008	-0.009	-0.011

Numer zamówieniowy	DP9020	DC	DCON	L / D	OAL	LU	LCF	LH	LF	PL	Rys.
DSAS0300X03S060	●	3.00	6	3	70.5	9.5	21.5	23.5	70	0.5	1
DSAS0300X05S060	●	3.00	6	5	78.5	15.5	28.5	31.5	78	0.5	1
DSAS0310X03S060	●	3.10	6	3	70.6	9.9	21.6	23.6	70	0.6	1
DSAS0310X05S060	●	3.10	6	5	78.6	16.1	28.6	31.6	78	0.6	1
DSAS0318X03S060	●	3.18	6	3	70.6	10.1	21.6	23.6	70	0.6	1
DSAS0318X05S060	●	3.18	6	5	78.6	16.5	28.6	31.6	78	0.6	1
DSAS0320X03S060	●	3.20	6	3	70.6	10.2	21.6	23.6	70	0.6	1
DSAS0320X05S060	●	3.20	6	5	78.6	16.6	28.6	31.6	78	0.6	1
DSAS0326X03S060	●	3.26	6	3	70.6	10.4	21.6	23.6	70	0.6	1
DSAS0326X05S060	●	3.26	6	5	78.6	16.9	28.6	31.6	78	0.6	1
DSAS0330X03S060	●	3.30	6	3	70.6	10.5	21.6	23.6	70	0.6	1
DSAS0330X05S060	●	3.30	6	5	78.6	17.1	28.6	31.6	78	0.6	1
DSAS0340X03S060	●	3.40	6	3	70.6	10.8	21.6	23.6	70	0.6	1
DSAS0340X05S060	●	3.40	6	5	78.6	17.6	28.6	31.6	78	0.6	1
DSAS0350X03S060	●	3.50	6	3	70.6	11.1	21.6	23.6	70	0.6	1
DSAS0350X05S060	●	3.50	6	5	78.6	18.1	28.6	31.6	78	0.6	1
DSAS0357X03S060	●	3.57	6	3	70.7	11.4	22.7	23.7	70	0.7	1
DSAS0357X05S060	●	3.57	6	5	78.7	18.6	30.7	31.7	78	0.7	1
DSAS0360X03S060	●	3.60	6	3	70.7	11.5	22.7	23.7	70	0.7	1
DSAS0360X05S060	●	3.60	6	5	78.7	18.7	30.7	31.7	78	0.7	1

DSAS

Numer zamówieniowy	DP9020	DC	DCON	L / D	OAL	LU	LCF	LH	LF	PL	Rys.
DSAS0370X03S060	●	3.70	6	3	70.7	11.8	22.7	23.7	70	0.7	1
DSAS0370X05S060	●	3.70	6	5	78.7	19.2	30.7	31.7	78	0.7	1
DSAS0380X03S060	●	3.80	6	3	70.7	12.1	22.7	23.7	70	0.7	1
DSAS0380X05S060	●	3.80	6	5	78.7	19.7	30.7	31.7	78	0.7	1
DSAS0390X03S060	●	3.90	6	3	70.7	12.4	22.7	23.7	70	0.7	1
DSAS0390X05S060	●	3.90	6	5	78.7	20.2	30.7	31.7	78	0.7	1
DSAS0397X03S060	●	3.97	6	3	70.7	12.6	22.7	23.7	70	0.7	1
DSAS0397X05S060	●	3.97	6	5	78.7	20.5	30.7	31.7	78	0.7	1
DSAS0400X03S060	●	4.00	6	3	70.7	12.7	22.7	23.7	70	0.7	1
DSAS0400X05S060	●	4.00	6	5	78.7	20.7	30.7	31.7	78	0.7	1
DSAS0410X03S060	●	4.10	6	3	73.7	13.0	24.7	26.7	73	0.7	1
DSAS0410X05S060	●	4.10	6	5	82.7	21.2	33.7	35.7	82	0.7	1
DSAS0420X03S060	●	4.20	6	3	73.8	13.4	24.8	26.8	73	0.8	1
DSAS0420X05S060	●	4.20	6	5	82.8	21.8	33.8	35.8	82	0.8	1
DSAS0430X03S060	●	4.30	6	3	73.8	13.7	24.8	26.8	73	0.8	1
DSAS0430X05S060	●	4.30	6	5	82.8	22.3	33.8	35.8	82	0.8	1
DSAS0437X03S060	●	4.37	6	3	73.8	13.9	24.8	26.8	73	0.8	1
DSAS0437X05S060	●	4.37	6	5	82.8	22.6	33.8	35.8	82	0.8	1
DSAS0440X03S060	●	4.40	6	3	73.8	14.0	24.8	26.8	73	0.8	1
DSAS0440X05S060	●	4.40	6	5	82.8	22.8	33.8	35.8	82	0.8	1
DSAS0450X03S060	●	4.50	6	3	73.8	14.3	24.8	26.8	73	0.8	1
DSAS0450X05S060	●	4.50	6	5	82.8	23.3	33.8	35.8	82	0.8	1
DSAS0460X03S060	●	4.60	6	3	75.8	14.6	25.8	28.8	75	0.8	1
DSAS0460X05S060	●	4.60	6	5	85.8	23.8	35.8	38.8	85	0.8	1
DSAS0470X03S060	●	4.70	6	3	75.9	15.0	25.9	28.9	75	0.9	1
DSAS0470X05S060	●	4.70	6	5	85.9	24.4	35.9	38.9	85	0.9	1
DSAS0476X03S060	●	4.76	6	3	75.9	15.2	25.9	28.9	75	0.9	1
DSAS0476X05S060	●	4.76	6	5	85.9	24.7	35.9	38.9	85	0.9	1
DSAS0480X03S060	●	4.80	6	3	75.9	15.3	25.9	28.9	75	0.9	1
DSAS0480X05S060	●	4.80	6	5	85.9	24.9	35.9	38.9	85	0.9	1
DSAS0486X03S060	●	4.86	6	3	75.9	15.5	25.9	28.9	75	0.9	1
DSAS0486X05S060	●	4.86	6	5	85.9	25.2	35.9	38.9	85	0.9	1
DSAS0490X03S060	●	4.90	6	3	75.9	15.6	25.9	28.9	75	0.9	1
DSAS0490X05S060	●	4.90	6	5	85.9	25.4	35.9	38.9	85	0.9	1
DSAS0500X03S060	●	5.00	6	3	81.9	15.9	28.9	29.9	81	0.9	2
DSAS0500X05S060	●	5.00	6	5	89.9	25.9	39.9	42.9	89	0.9	2
DSAS0510X03S060	●	5.10	6	3	81.9	16.2	28.9	29.9	81	0.9	2
DSAS0510X05S060	●	5.10	6	5	89.9	26.4	39.9	42.9	89	0.9	2
DSAS0516X03S060	●	5.16	6	3	82.0	16.5	29.0	30.0	81	1.0	2
DSAS0516X05S060	●	5.16	6	5	90.0	26.8	40.0	43.0	89	1.0	2
DSAS0520X03S060	●	5.20	6	3	82.0	16.6	29.0	30.0	81	1.0	2
DSAS0520X05S060	●	5.20	6	5	90.0	27.0	40.0	43.0	89	1.0	2
DSAS0530X03S060	●	5.30	6	3	82.0	16.9	29.0	30.0	81	1.0	2
DSAS0530X05S060	●	5.30	6	5	90.0	27.5	40.0	43.0	89	1.0	2
DSAS0540X03S060	●	5.40	6	3	82.0	17.2	29.0	30.0	81	1.0	2
DSAS0540X05S060	●	5.40	6	5	90.0	28.0	40.0	43.0	89	1.0	2
DSAS0550X03S060	●	5.50	6	3	82.0	17.5	29.0	30.0	81	1.0	2
DSAS0550X05S060	●	5.50	6	5	90.0	28.5	40.0	43.0	89	1.0	2
DSAS0556X03S060	●	5.56	6	3	82.1	17.8	31.1	31.1	81	1.1	2
DSAS0556X05S060	●	5.56	6	5	90.1	28.9	43.1	43.1	89	1.1	2

Dla średnic \varnothing 5 mm lub mniejszych otwór kanatu chłodzącego ma przekrój okrągły.

DSAS

Numer zamówieniowy	DP9020	DC	DCON	L / D	OAL	LU	LCF	LH	LF	PL	Rys.
DSAS0560X03S060	●	5.60	6	3	82.1	17.9	31.1	31.1	81	1.1	2
DSAS0560X05S060	●	5.60	6	5	90.1	29.1	43.1	43.1	89	1.1	2
DSAS0570X03S060	●	5.70	6	3	82.1	18.2	31.1	31.1	81	1.1	2
DSAS0570X05S060	●	5.70	6	5	90.1	29.6	43.1	43.1	89	1.1	2
DSAS0580X03S060	●	5.80	6	3	82.1	18.5	31.1	31.1	81	1.1	2
DSAS0580X05S060	●	5.80	6	5	90.1	30.1	43.1	43.1	89	1.1	2
DSAS0590X03S060	●	5.90	6	3	82.1	18.8	31.1	31.1	81	1.1	2
DSAS0590X05S060	●	5.90	6	5	90.1	30.6	43.1	43.1	89	1.1	2
DSAS0595X03S060	●	5.95	6	3	82.1	19.0	31.1	31.1	81	1.1	2
DSAS0595X05S060	●	5.95	6	5	90.1	30.9	43.1	43.1	89	1.1	2
DSAS0600X03S060	●	6.00	6	3	82.1	19.1	31.1	31.1	81	1.1	2
DSAS0600X05S060	●	6.00	6	5	90.1	31.1	43.1	43.1	89	1.1	2
DSAS0610X03S080	●	6.10	8	3	87.2	19.5	34.2	37.2	86	1.2	2
DSAS0610X05S080	●	6.10	8	5	96.2	31.7	47.2	49.2	95	1.2	2
DSAS0620X03S080	●	6.20	8	3	87.2	19.8	34.2	37.2	86	1.2	2
DSAS0620X05S080	●	6.20	8	5	96.2	32.2	47.2	49.2	95	1.2	2
DSAS0630X03S080	●	6.30	8	3	87.2	20.1	34.2	37.2	86	1.2	2
DSAS0630X05S080	●	6.30	8	5	96.2	32.7	47.2	49.2	95	1.2	2
DSAS0635X03S080	●	6.35	8	3	87.2	20.3	34.2	37.2	86	1.2	2
DSAS0635X05S080	●	6.35	8	5	96.2	33.0	47.2	49.2	95	1.2	2
DSAS0640X03S080	●	6.40	8	3	87.2	20.4	34.2	37.2	86	1.2	2
DSAS0640X05S080	●	6.40	8	5	96.2	33.2	47.2	49.2	95	1.2	2
DSAS0650X03S080	●	6.50	8	3	87.2	20.7	34.2	37.2	86	1.2	2
DSAS0650X05S080	●	6.50	8	5	96.2	33.7	47.2	49.2	95	1.2	2
DSAS0660X03S080	●	6.60	8	3	91.3	21.1	36.3	38.3	90	1.3	2
DSAS0660X05S080	●	6.60	8	5	99.3	34.3	50.3	52.3	98	1.3	2
DSAS0670X03S080	●	6.70	8	3	91.3	21.4	36.3	38.3	90	1.3	2
DSAS0670X05S080	●	6.70	8	5	99.3	34.8	50.3	52.3	98	1.3	2
DSAS0675X03S080	●	6.75	8	3	91.3	21.5	36.3	38.3	90	1.3	2
DSAS0675X05S080	●	6.75	8	5	99.3	35.0	50.3	52.3	98	1.3	2
DSAS0680X03S080	●	6.80	8	3	91.3	21.7	36.3	38.3	90	1.3	2
DSAS0680X05S080	●	6.80	8	5	99.3	35.3	50.3	52.3	98	1.3	2
DSAS0690X03S080	●	6.90	8	3	91.3	22.0	36.3	38.3	90	1.3	2
DSAS0690X05S080	●	6.90	8	5	99.3	35.8	50.3	52.3	98	1.3	2
DSAS0695X03S080	●	6.95	8	3	91.3	22.2	36.3	38.3	90	1.3	2
DSAS0695X05S080	●	6.95	8	5	99.3	36.1	50.3	52.3	98	1.3	2
DSAS0700X03S080	●	7.00	8	3	91.3	22.3	36.3	38.3	90	1.3	2
DSAS0700X05S080	●	7.00	8	5	99.3	36.3	50.3	52.3	98	1.3	2
DSAS0710X03S080	●	7.10	8	3	91.4	22.7	39.4	40.4	90	1.4	2
DSAS0710X05S080	●	7.10	8	5	104.4	36.9	54.4	57.4	103	1.4	2
DSAS0714X03S080	●	7.14	8	3	91.4	22.8	39.4	40.4	90	1.4	2
DSAS0714X05S080	●	7.14	8	5	104.4	37.1	54.4	57.4	103	1.4	2
DSAS0720X03S080	●	7.20	8	3	91.4	23.0	39.4	40.4	90	1.4	2
DSAS0720X05S080	●	7.20	8	5	104.4	37.4	54.4	57.4	103	1.4	2
DSAS0730X03S080	●	7.30	8	3	91.4	23.3	39.4	40.4	90	1.4	2
DSAS0730X05S080	●	7.30	8	5	104.4	37.9	54.4	57.4	103	1.4	2
DSAS0740X03S080	●	7.40	8	3	91.4	23.6	39.4	40.4	90	1.4	2
DSAS0740X05S080	●	7.40	8	5	104.4	38.4	54.4	57.4	103	1.4	2
DSAS0750X03S080	●	7.50	8	3	91.4	23.9	39.4	40.4	90	1.4	2

Dla średnic \varnothing 5 mm lub mniejszych otwór kanatu chłodzącego ma przekrój okrągły.



DSAS

Numer zamówieniowy	DP920	DC	DCON	L / D	OAL	LU	LCF	LH	LF	PL	Rys.
DSAS0750X05S080	●	7.50	8	5	104.4	38.9	54.4	57.4	103	1.4	2
DSAS0754X03S080	●	7.54	8	3	91.5	24.1	41.5	41.5	90	1.5	2
DSAS0754X05S080	●	7.54	8	5	104.5	39.2	57.5	57.5	103	1.5	2
DSAS0760X03S080	●	7.60	8	3	91.5	24.3	41.5	41.5	90	1.5	2
DSAS0760X05S080	●	7.60	8	5	104.5	39.5	57.5	57.5	103	1.5	2
DSAS0770X03S080	●	7.70	8	3	91.5	24.6	41.5	41.5	90	1.5	2
DSAS0770X05S080	●	7.70	8	5	104.5	40.0	57.5	57.5	103	1.5	2
DSAS0780X03S080	●	7.80	8	3	91.5	24.9	41.5	41.5	90	1.5	2
DSAS0780X05S080	●	7.80	8	5	104.5	40.5	57.5	57.5	103	1.5	2
DSAS0790X03S080	●	7.90	8	3	91.5	25.2	41.5	41.5	90	1.5	2
DSAS0790X05S080	●	7.90	8	5	104.5	41.0	57.5	57.5	103	1.5	2
DSAS0794X03S080	●	7.94	8	3	91.5	25.3	41.5	41.5	90	1.5	2
DSAS0794X05S080	●	7.94	8	5	104.5	41.2	57.5	57.5	103	1.5	2
DSAS0800X03S080	●	8.00	8	3	91.5	25.5	41.5	41.5	90	1.5	2
DSAS0800X05S080	●	8.00	8	5	104.5	41.5	57.5	57.5	103	1.5	2
DSAS0810X03S100	●	8.10	10	3	97.5	25.8	44.5	47.5	96	1.5	2
DSAS0810X05S100	●	8.10	10	5	114.5	42.0	61.5	63.5	113	1.5	2
DSAS0820X03S100	●	8.20	10	3	97.5	26.1	44.5	47.5	96	1.5	2
DSAS0820X05S100	●	8.20	10	5	114.5	42.5	61.5	63.5	113	1.5	2
DSAS0830X03S100	●	8.30	10	3	97.5	26.4	44.5	47.5	96	1.5	2
DSAS0830X05S100	●	8.30	10	5	114.5	43.0	61.5	63.5	113	1.5	2
DSAS0833X03S100	●	8.33	10	3	97.5	26.5	44.5	47.5	96	1.5	2
DSAS0833X05S100	●	8.33	10	5	114.5	43.2	61.5	63.5	113	1.5	2
DSAS0840X03S100	●	8.40	10	3	97.5	26.7	44.5	47.5	96	1.5	2
DSAS0840X05S100	●	8.40	10	5	114.5	43.5	61.5	63.5	113	1.5	2
DSAS0850X03S100	●	8.50	10	3	97.5	27.0	44.5	47.5	96	1.5	2
DSAS0850X05S100	●	8.50	10	5	114.5	44.0	61.5	63.5	113	1.5	2
DSAS0860X03S100	●	8.60	10	3	102.6	27.4	46.6	48.6	101	1.6	2
DSAS0860X05S100	●	8.60	10	5	117.6	44.6	64.6	66.6	116	1.6	2
DSAS0870X03S100	●	8.70	10	3	102.6	27.7	46.6	48.6	101	1.6	2
DSAS0870X05S100	●	8.70	10	5	117.6	45.1	64.6	66.6	116	1.6	2
DSAS0873X03S100	●	8.73	10	3	102.6	27.8	46.6	48.6	101	1.6	2
DSAS0873X05S100	●	8.73	10	5	117.6	45.3	64.6	66.6	116	1.6	2
DSAS0880X03S100	●	8.80	10	3	102.6	28.0	46.6	48.6	101	1.6	2
DSAS0880X05S100	●	8.80	10	5	117.6	45.6	64.6	66.6	116	1.6	2
DSAS0890X03S100	●	8.90	10	3	102.6	28.3	46.6	48.6	101	1.6	2
DSAS0890X05S100	●	8.90	10	5	117.6	46.1	64.6	66.6	116	1.6	2
DSAS0900X03S100	●	9.00	10	3	102.6	28.6	46.6	48.6	101	1.6	2
DSAS0900X05S100	●	9.00	10	5	117.6	46.6	64.6	66.6	116	1.6	2
DSAS0910X03S100	●	9.10	10	3	102.8	29.1	49.8	50.8	101	1.8	2
DSAS0910X05S100	●	9.10	10	5	122.8	47.3	68.8	71.8	121	1.8	2
DSAS0920X03S100	●	9.20	10	3	102.8	29.4	49.8	50.8	101	1.8	2
DSAS0920X05S100	●	9.20	10	5	122.8	47.8	68.8	71.8	121	1.8	2
DSAS0930X03S100	●	9.30	10	3	102.8	29.7	49.8	50.8	101	1.8	2
DSAS0930X05S100	●	9.30	10	5	122.8	48.3	68.8	71.8	121	1.8	2
DSAS0940X03S100	●	9.40	10	3	102.8	30.0	49.8	50.8	101	1.8	2
DSAS0940X05S100	●	9.40	10	5	122.8	48.8	68.8	71.8	121	1.8	2
DSAS0950X03S100	●	9.50	10	3	102.8	30.3	49.8	50.8	101	1.8	2
DSAS0950X05S100	●	9.50	10	5	122.8	49.3	68.8	71.8	121	1.8	2
DSAS0953X03S100	●	9.53	10	3	102.8	30.4	49.8	50.8	101	1.8	2

Dla średnic \varnothing 5 mm lub mniejszych otwór kanału chłodzącego ma przekrój okrągły.



DSAS

Numer zamówieniowy	DP9020	DC	DCON	L / D	OAL	LU	LCF	LH	LF	PL	Rys.
DSAS0953X05S100	●	9.53	10	5	122.8	49.4	68.8	71.8	121	1.8	2
DSAS0960X03S100	●	9.60	10	3	102.8	30.6	49.8	50.8	101	1.8	2
DSAS0960X05S100	●	9.60	10	5	122.8	49.8	68.8	71.8	121	1.8	2
DSAS0970X03S100	●	9.70	10	3	102.8	30.9	49.8	50.8	101	1.8	2
DSAS0970X05S100	●	9.70	10	5	122.8	50.3	68.8	71.8	121	1.8	2
DSAS0980X03S100	●	9.80	10	3	102.8	31.2	51.8	51.8	101	1.8	2
DSAS0980X05S100	●	9.80	10	5	122.8	50.8	71.8	71.8	121	1.8	2
DSAS0990X03S100	●	9.90	10	3	102.8	31.5	51.9	51.8	101	1.8	2
DSAS0990X05S100	●	9.90	10	5	122.8	51.3	71.8	71.8	121	1.8	2
DSAS0992X03S100	●	9.92	10	3	102.8	31.6	51.8	51.8	101	1.8	2
DSAS0992X05S100	●	9.92	10	5	122.8	51.4	71.8	71.8	121	1.8	2
DSAS1000X03S100	●	10.00	10	3	102.8	31.8	51.8	51.8	101	1.8	2
DSAS1000X05S100	●	10.00	10	5	122.8	51.8	71.8	71.8	121	1.8	2
DSAS1010X03S120	●	10.10	12	3	112.9	32.2	54.9	57.9	111	1.9	2
DSAS1010X05S120	●	10.10	12	5	135.9	52.4	75.9	79.9	134	1.9	2
DSAS1020X03S120	●	10.20	12	3	112.9	32.5	54.9	57.9	111	1.9	2
DSAS1020X05S120	●	10.20	12	5	135.9	52.9	75.9	79.9	134	1.9	2
DSAS1030X03S120	●	10.30	12	3	112.9	32.8	54.9	57.9	111	1.9	2
DSAS1030X05S120	●	10.30	12	5	135.9	53.4	75.9	79.9	134	1.9	2
DSAS1032X03S120	●	10.32	12	3	112.9	32.9	54.9	57.9	111	1.9	2
DSAS1032X05S120	●	10.32	12	5	135.9	53.5	75.9	79.9	134	1.9	2
DSAS1040X03S120	●	10.40	12	3	112.9	33.1	54.9	57.9	111	1.9	2
DSAS1040X05S120	●	10.40	12	5	135.9	53.9	75.9	79.9	134	1.9	2
DSAS1050X03S120	●	10.50	12	3	112.9	33.4	54.9	57.9	111	1.9	2
DSAS1050X05S120	●	10.50	12	5	135.9	54.4	75.9	79.9	134	1.9	2
DSAS1060X03S120	●	10.60	12	3	112.9	33.7	54.9	57.9	111	1.9	2
DSAS1060X05S120	●	10.60	12	5	135.9	54.9	75.9	79.9	134	1.9	2
DSAS1070X03S120	●	10.70	12	3	112.9	34.0	54.9	57.9	111	1.9	2
DSAS1070X05S120	●	10.70	12	5	135.9	55.4	75.9	79.9	134	1.9	2
DSAS1072X03S120	●	10.72	12	3	118.0	34.1	57.0	59.0	116	2.0	2
DSAS1072X05S120	●	10.72	12	5	142.0	55.6	79.0	80.0	140	2.0	2
DSAS1080X03S120	●	10.80	12	3	118.0	34.4	57.0	59.0	116	2.0	2
DSAS1080X05S120	●	10.80	12	5	142.0	56.0	79.0	80.0	140	2.0	2
DSAS1090X03S120	●	10.90	12	3	118.0	34.7	57.0	59.0	116	2.0	2
DSAS1090X05S120	●	10.90	12	5	142.0	56.5	79.0	80.0	140	2.0	2
DSAS1100X03S120	●	11.00	12	3	118.0	35.0	57.0	59.0	116	2.0	2
DSAS1100X05S120	●	11.00	12	5	142.0	57.0	79.0	80.0	140	2.0	2
DSAS1110X03S120	●	11.10	12	3	118.1	35.4	60.1	61.1	116	2.1	2
DSAS1110X05S120	●	11.10	12	5	142.1	57.6	83.1	86.1	140	2.1	2
DSAS1111X03S120	●	11.11	12	3	118.1	35.4	60.1	61.1	116	2.1	2
DSAS1111X05S120	●	11.11	12	5	142.1	57.7	83.1	86.1	140	2.1	2
DSAS1120X03S120	●	11.20	12	3	118.1	35.7	60.1	61.1	116	2.1	2
DSAS1120X05S120	●	11.20	12	5	142.1	58.1	83.1	86.1	140	2.1	2
DSAS1130X03S120	●	11.30	12	3	118.1	36.0	60.1	61.1	116	2.1	2
DSAS1130X05S120	●	11.30	12	5	142.1	58.6	83.1	86.1	140	2.1	2
DSAS1140X03S120	●	11.40	12	3	118.1	36.3	60.1	61.1	116	2.1	2
DSAS1140X05S120	●	11.40	12	5	142.1	59.1	83.1	86.1	140	2.1	2
DSAS1150X03S120	●	11.50	12	3	118.1	36.6	60.1	61.1	116	2.1	2
DSAS1150X05S120	●	11.50	12	5	142.1	59.6	83.1	86.1	140	2.1	2
DSAS1151X03S120	●	11.51	12	3	118.2	36.7	62.2	62.2	116	2.2	2

Dla średnic \varnothing 5 mm lub mniejszych otwór kanału chłodzącego ma przekrój okrągły.



● : Standard magazynowy. ★ : Na specjalne zamówienie z magazynu w Japonii.

DSAS

Numer zamówieniowy	DP9020	DC	DCON	L / D	OAL	LU	LCF	LH	LF	PL	Rys.
DSAS1151X05S120	●	11.51	12	5	142.2	59.7	86.2	86.2	140	2.2	2
DSAS1160X03S120	●	11.60	12	3	118.2	37.0	62.2	62.2	116	2.2	2
DSAS1160X05S120	●	11.60	12	5	142.2	60.2	86.2	86.2	140	2.2	2
DSAS1170X03S120	●	11.70	12	3	118.2	37.3	62.2	62.2	116	2.2	2
DSAS1170X05S120	●	11.70	12	5	142.2	60.7	86.2	86.2	140	2.2	2
DSAS1180X03S120	●	11.80	12	3	118.2	37.6	62.2	62.2	116	2.2	2
DSAS1180X05S120	●	11.80	12	5	142.2	61.2	86.2	86.2	140	2.2	2
DSAS1190X03S120	●	11.90	12	3	118.2	37.9	62.2	62.2	116	2.2	2
DSAS1190X05S120	●	11.90	12	5	142.2	61.7	86.2	86.2	140	2.2	2
DSAS1200X03S120	●	12.00	12	3	118.2	38.2	62.2	62.2	116	2.2	2
DSAS1200X05S120	●	12.00	12	5	142.2	62.2	86.2	86.2	140	2.2	2

Dla średnic \varnothing 5 mm lub mniejszych otwór kanatu chłodzącego ma przekrój okrągły.



DSAS

ZAŁECANE PARAMETRY OBRÓBK

Material	DC	L / D	Vc	n	f
S Stop żaroodporny	3	≤5	10	1000	0.06 (0.04-0.1)
	4		10	790	0.06 (0.04-0.1)
	5		12	760	0.08 (0.06-0.12)
	6		15	790	0.1 (0.08-0.15)
	8		15	590	0.1 (0.08-0.15)
	10		18	570	0.1 (0.08-0.15)
Stop tytanu	12	≤5	20	530	0.12 (0.08-0.15)
	3		40	4200	0.08 (0.06-0.12)
	4		40	3100	0.1 (0.08-0.16)
	5		40	2500	0.12 (0.08-0.2)
	6		40	2100	0.14 (0.1 -0.2)
	8		42	1600	0.18 (0.15-0.25)
	10		42	1300	0.22 (0.18-0.28)
12	45	1100	0.24 (0.2 -0.3)		

Zalecany jest wysokociśnieniowy system podawania chłodziwa przez wrzeciono.

Zalecany typ chłodziwa: emulsja.

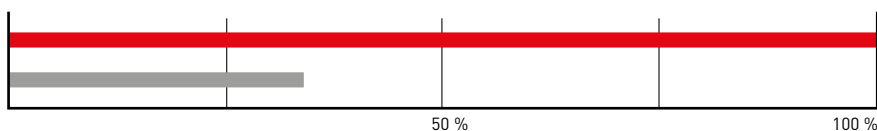
Używając chłodziwa nierozpuszczalnego w wodzie, zmniejsz prędkość skrawania o 10-20 %.

Podczas wiercenia z użyciem zewnętrznego systemu chłodziwa zaleca się wiercenie wgłębne / stopniowe na każdej głębokości

DC x 0,5 w celu utatwienia łamania wiórów.

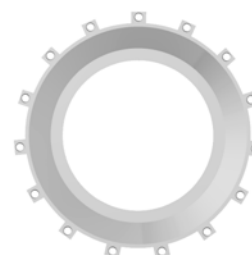
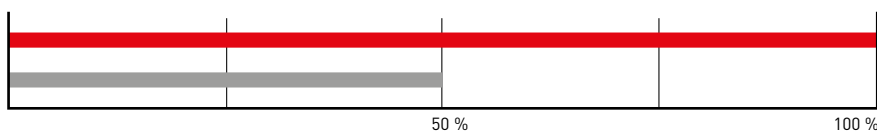
PRZYKŁADY ZASTOSOWAŃ

Narzędzie	DSAS0800X03S080
Materiał obrabiany	Obudowa silnika odrzutowego – Inconel718
Vc (m/min)	15
f (mm/obr)	0.10
ap (mm)	5
Chłodzenie	Emulsja (od wewnątrz)
Wynik	12 otworów (wciąż możliwe wiercenie kolejnych otworów)

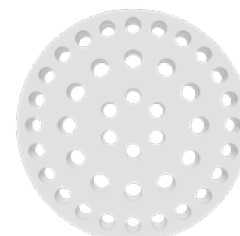
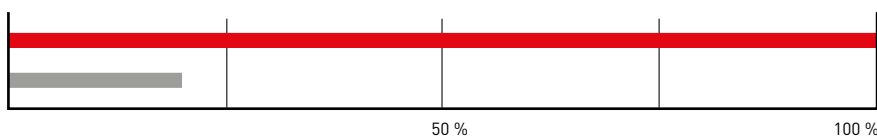


Wiertło DSAS charakteryzowało się ponad 3-krotnie dłuższą trwałością i stabilnością wiercenia oraz wysoką dokładnością otworów.

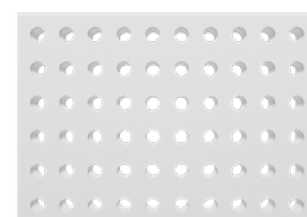
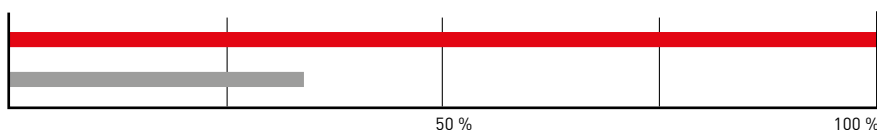
Narzędzie	DSAS0560X03S060
Materiał obrabiany	Uszczelnienie wewnętrzne – HS188
Vc (m/min)	15
f (mm/obr)	0.035
ap (mm)	5
Chłodzenie	Emulsja (od wewnątrz)
Wynik	64 otwory (wciąż możliwe wiercenie kolejnych otworów)



Narzędzie	DSAS0800X03S080
Materiał obrabiany	Monel K
Vc (m/min)	26
f (mm/obr)	0.1
ap (mm)	32
Chłodzenie	Emulsja (od wewnątrz)
Wynik	50 otworów



Narzędzie	DSAS0580X03S060
Materiał obrabiany	Rene 41
Vc (m/min)	23.6
f (mm/obr)	0.05
ap (mm)	12
Chłodzenie	Emulsja (od wewnątrz)
Wynik	60 otworów



Utrzymana została tolerancja otworów.

EUROPEJSKIE FIRMY HANDLOWE

GERMANY

MITSUBISHI MATERIALS TOOLS EUROPE GMBH
Comeniusstr. 2 . 40670 Meerbusch
Phone +49 2159 91890 . Fax +49 2159 918966
Email admin@mmchg.de

UK Office

MMC HARDMETAL UK LTD
1 Centurion Court, Centurion Way
Tamworth, B77 5PN
Phone +44 1827 312312
Email sales@mitsubishicarbide.co.uk

UK Deliveries / Returns

Unit 4 B5K Business Park, Quartz Close
Tamworth, B77 4GR

SPAIN

MITSUBISHI MATERIALS ESPAÑA, S.A.
Calle Emperador 2 . 46136 Museros / Valencia
Phone +34 96 1441711
Email comercial@mmevalencia.es

FRANCE

MMC METAL FRANCE S.A.R.L.
6, Rue Jacques Monod . 91400 Orsay
Phone +33 1 69 35 53 53 . Fax +33 1 69 35 53 50
Email mmfsales@mmc-metal-france.fr

POLAND

MMC HARDMETAL POLAND SP. Z O.O
Al. Armii Krajowej 61 . 50-541 Wrocław
Phone +48 71335 1620 . Fax +48 71335 1621
Email sales@mitsubishicarbide.com.pl

ITALY

MMC ITALIA S.R.L.
Viale Certosa 144 . 20156 Milano
Phone +39 0293 77031 . Fax +39 0293 589093
Email info@mmc-italia.it

TURKEY

MITSUBISHI MATERIALS TOOLS EUROPE GMBH ALMANYA İZMİR MERKEZ ŞUBESİ
Adalet Mahallesi Anadolu Caddesi No: 41-1 . 15001 35530 Bayraklı / İzmir
Phone +90 232 5015000 . Fax +90 232 5015007
Email info@mmchg.com.tr

www.mmc-carbide.com

DYSTRYBUTOR:

┌

└

┌

└

B256P 

Opublikowano przez:  MITSUBISHI MATERIALS TOOLS EUROPE | 2021.10