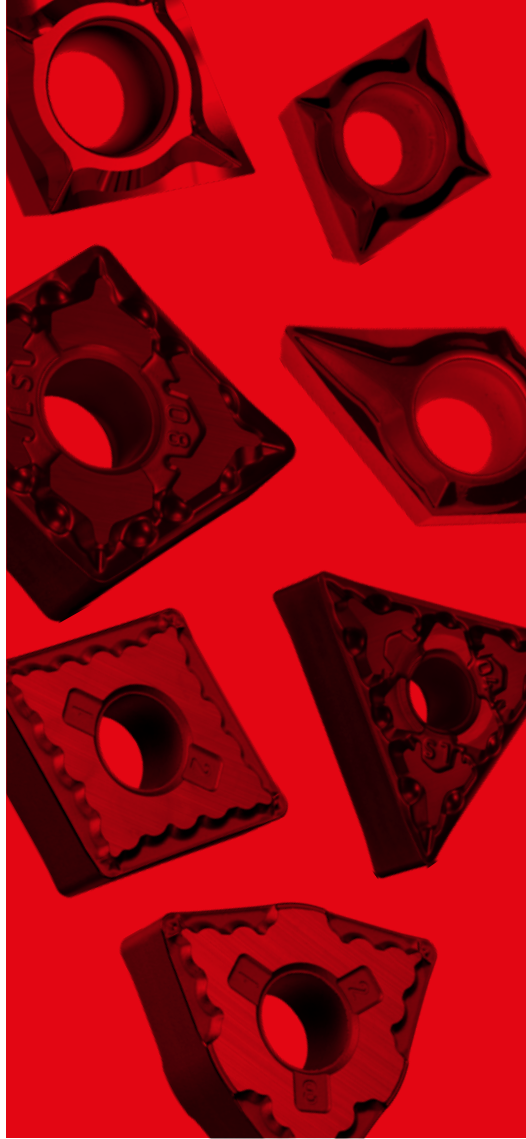
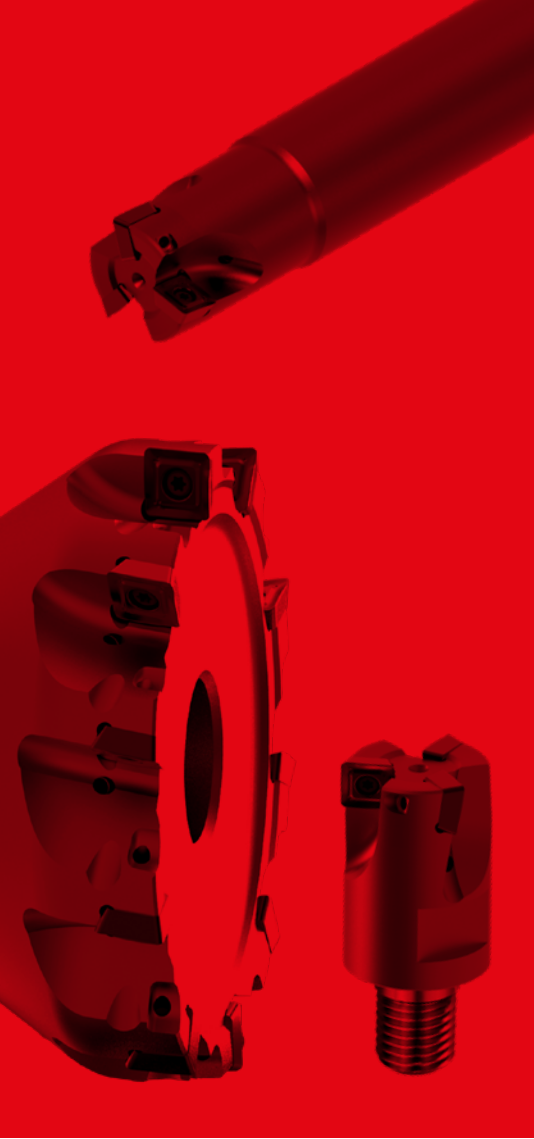


04/2025 – 04/2026

# ÜRÜN HABERLERİ



# ÜRÜN HABERLERİ - SİSTEM



## YENİ ÜRÜNLER VE SERİ GENİŞLETMELERİNE BİR BAKIŞ

Mitsubishi Materials, modern metal işleme endüstrisinin getirdiği zorlukları daha iyi ele alabilmek için belirli müşteri ihtiyaçlarına odaklanıyor.

## İŞLEYİŞ BİÇİMİ

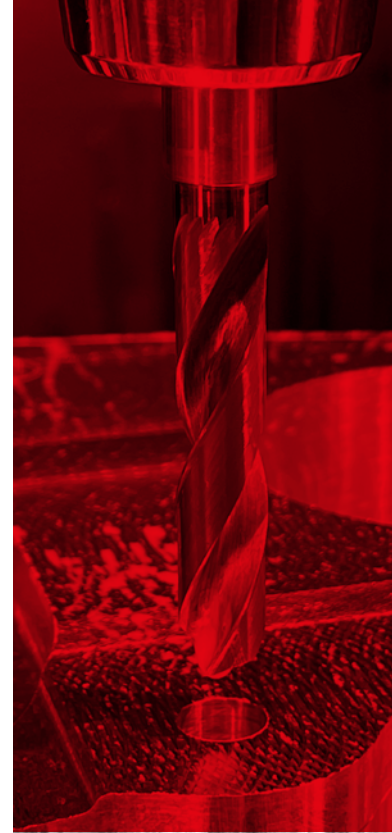
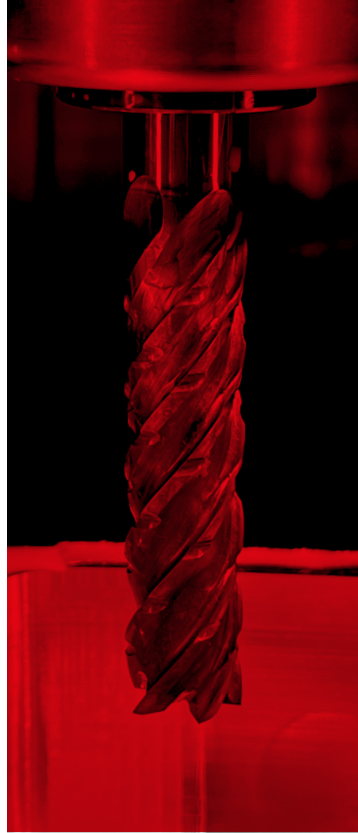
Tüm yeni ürünler veya seri genişletmeleri yılda iki kez (Nisan ve Ekim aylarında) yayınlanır. Bu katalog, C010 genel kataloğunun yayınlanmasından bu yana pazara sürülen tüm tornalama, frezeleme, delme ve MPlus ürünlerini sergilemektedir. Bu ürünler ya kırmızı ya da gri renkli bir Yeni simgesiyle vurgulanır.

**NEW** = İlkbahar ve Sonbahar ürün lansmanlarında tanıtılan, yeni ürün ve ürün gamına eklenen yeni versiyonlar, Genel Katalog'un en güncel sürümünde henüz yer almamaktadır.

**NEW** = İlkbahar ve Sonbahar ürün lansmanlarında tanıtılan, ancak Genel Katalog'un en güncel sürümüne henüz dahil edilmemiş yeni ürün ve ürün gamına eklenen versiyonlar.

## DİJİTAL DÖNÜŞÜMÜMÜZ DEVAM EDİYOR

Bu broşürde yer alan ürünler hakkında ölçüler, kesim verileri vb. gibi daha fazla bilgi almak için, her ürün sayfasındaki QR kodunu tarayın.



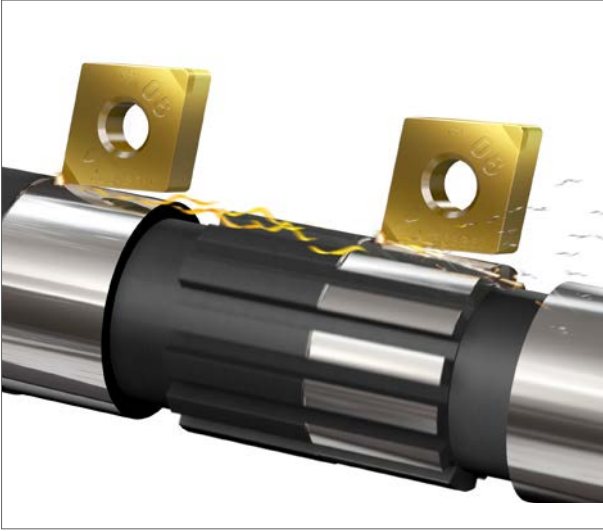
# İNDEKS

TORNALAMA TAKIMLARI	4
YEKPARE KARBÜR FREZELEME TAKIMLARI	16
DEĞİŞTİRİLEBİLİR UÇLU FREZELEME TAKIMLARI	20
DELME TAKIMLARI	26
MPLUS TAKIMLARI	30

# TORNALAMA TAKIMLARI

PRODUCT	
<b>NEW</b> BC8200 / MB8200 SERİSİ	5
<b>NEW</b> MICRO-MINI TWIN	6
<b>NEW</b> MC6100 SERİSİ	7
<b>NEW</b> MC / MP7100 SERİSİ	8
<b>NEW</b> FSF / FSF-P TALAŞ KIRICILARI	9
<b>NEW</b> KÜÇÜK PARÇALARIN İŞLENMESİ İÇİN DELİK İŞLEME BARALARI VE KESİCİ UÇLAR	10
<b>NEW</b> XB SERİSİ	11
<b>NEW</b> GT SERİSİ	12
<b>NEW</b> LC2005	13
<b>NEW</b> MV9005	14
<b>NEW</b> GY SERİSİ	15

## SERİSİ BC8200 / MB8200



### SERTLEŞTİRİLMİŞ ÇELİKLERİN İŞLENMESİNE YÖNELİK YENİ NESİL KAPLAMALI PCBN KALİTELERİ

BC8210 ve BC8220 kaliteleri, sürekli, hafif ve orta düzeyde kesintili kesme uygulamalarında sert malzemelerin tornalanması için en yeni ve yenilikçi PcBN kalitelerini temsil eder.

Yeni kaliteler serbest kenar ve krater aşınmasına karşı mükemmel direnç sunar. Artan çentik direncinin yanı sıra, daha kararlı bir işleme süreci sağlar ve birçok farklı yüksek hızlı uygulama kapsamında uzun takım ömrü sunarlar.

BC8220 kalitesi ile birlikte yeni BL ve BR talaş kırıcı, orta ve yüksek kesme derinliklerinde işleme kapsamında gelişmiş talaş kontrolü avantajı sağlayacak şekilde geliştirilmiştir.

Altın kaplamalı dış tabaka, aşınma tespitini kolaylaştırır ve kullanılan kesme kenarlarını kolayca tanımlar.



Daha fazlası için...

**B249**

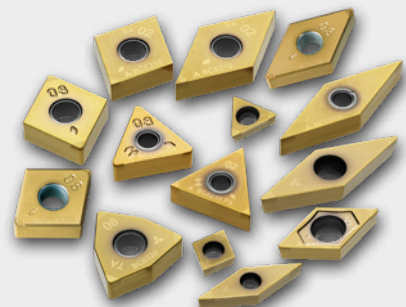
[www.mmte-mediastore.net](http://www.mmte-mediastore.net)

#### NEW 04/2025

BC8220 ve BC8210 kaplamalı PcBN kaliteleri için genişletilmiş farklı geometri yelpazesi.

BC8220 kapsamında yeni BL ve BR talaş kırıcılarının tanıtımı.

Sertleştirilmiş çelik tornalama uygulamalarına yönelik yeni kaplamasız PcBN kaliteleri olarak MB8220 ve MB8210'un lansmanı.



## MİCRO-MİNİ TWIN



### YÜKSEK HASSASİYETLE KÜÇÜK PARÇA İŞLEME İÇİN

Çeliklerin ve paslanmaz çeliklerin küçük çaplı delik işleme için idealdir. Ekonomik, yekpare şaft tipi, iki kesme kenarı ile. Her iki uçtaki bir kesme kenarı, daha düşük takım maliyetlerini mümkün kılar.

#### ÇOK AMAÇLI DELİK İŞLEME BARASI

MİCRO-MİNİ TWIN'in çok işlevliliği, delik işleme, kanal açma ve diş açma işlemlerini kapsayan geniş uygulama yelpazesi sunar; ürün talaş kırıcılı veya talaş kırıcısız olarak mevcuttur.

#### NEW 04/2025

Yeni içten soğutmalı tutucu tipleri.  
Standart tip tutucularda seri genişlemesi.

MİCRO-MİNİ TWIN – Yüksek hassasiyet ve küçük parçalar için delik işleme barası.

Çeliklerin ve paslanmaz çeliğin küçük çaplı delik işleme için idealdir.

İki kesme kenarlı, ekonomik ve yekpare şaft tip.

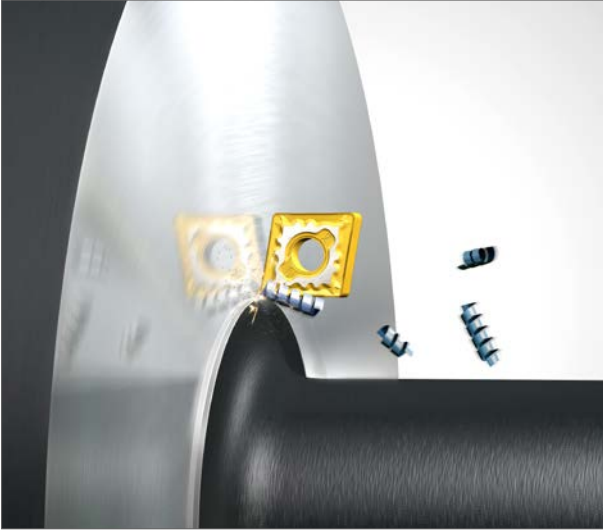


Daha fazlası için...

**B042-G**

[www.mmte-mediastore.net](http://www.mmte-mediastore.net)

# SERİSİ MC6100



## YÜKSEK HIZLI KESMEDE ÜSTÜN PERFORMANS

CVD kaplamalı MC6115 ve MC6125 kaliteleri ile yeni MC6135 kalitesi, çelik tornalama kapsamında ilk tercih edilen seçeneklerdir. Birçok farklı kesintisiz ve ağır kesintili işleme uygulamalarına uygundur.

MC6100 serisi kaliteler, daha yüksek kesme hızları ve yükselen işleme verimliliği taleplerini karşılamak amacıyla geliştirilmiştir.

Mevcut teknolojinin iyileştirilmesi aracılığıyla aşınma, kırılma direnci ve kesme kenarı stabilitesi belirgin derecede artırılmıştır. Yüksek hızlara sahip geleneksel uygulamalarda kullanıldığında, üç kalite de gelişmiş kesme kenarı stabilitesi sunar.



Daha fazlası için...

# B266

[www.mmte-mediastore.net](http://www.mmte-mediastore.net)

### NEW 04/2026

Karbon ve alaşımlı çeliğin ağır kesme işlemi için yeni talaş kırıcı.

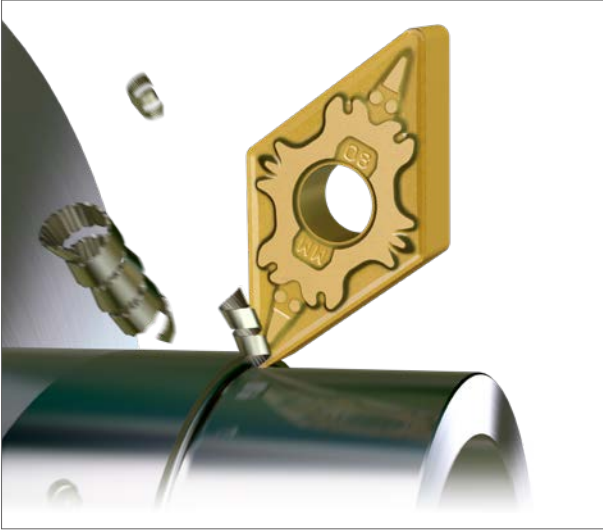
Tek taraflı daha büyük CNMM ve SNMM ISO tornalama kesici uç serisinde genişletme; yüksek hızda işlemeye yönelik MC6115'ten genel uygulamalara yönelik MC6125'e kadar farklı uygulamalar için.

### NEW 04/2025

Düşük talaş miktarları ve yüksek ilerlemeli finiş işleme için yeni FPH talaş kırıcısı. Çeliğin tornalanması için CVD kaplamalı kalite.



## SERİSİ MC/MP7100



### PASLANMAZ ÇELİK TORNALAMA İÇİN CVD VE PVD KAPLAMALI KALİTELER

Paslanmaz çeliklerin işlenmesi için ideal olan üç yeni kalite. Hafif kesim için MC7115, genel işleme için MC7125 ve ağır kesim uygulamaları için de MP7135

Paslanmaz çelik tornalamaya yönelik yeni kaplama teknolojisi ve her kalite için özel bir alt tabaka.

Her bir kalite, kendine özgü TiN, Al<sub>2</sub>O<sub>3</sub> ve TiCN kaplama tabakası kombinasyonuna sahiptir.

Üst kaplama tabakaları için Super-Tough Grip ve taban tabakası için Sub-Grip gibi yenilikçi bağlayıcı tabakalar. Bunlar, kaplama tabakalarını karbür alt tabakaya bağlayarak takım ömrünü büyük ölçüde artırır.



Daha fazlası için...

**B277**

[www.mmte-mediastore.net](http://www.mmte-mediastore.net)

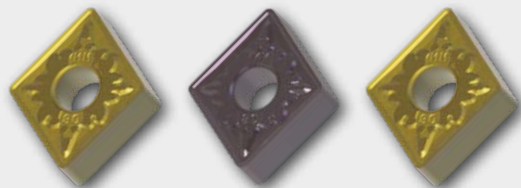
#### NEW 04/2025

MC7115, MC7125, MP7135

Farklı paslanmaz çelik uygulamaları için yeni bir tornalama kesici ucu serisi. Eksiksiz bir negatif ve pozitif geometri yelpazesi.

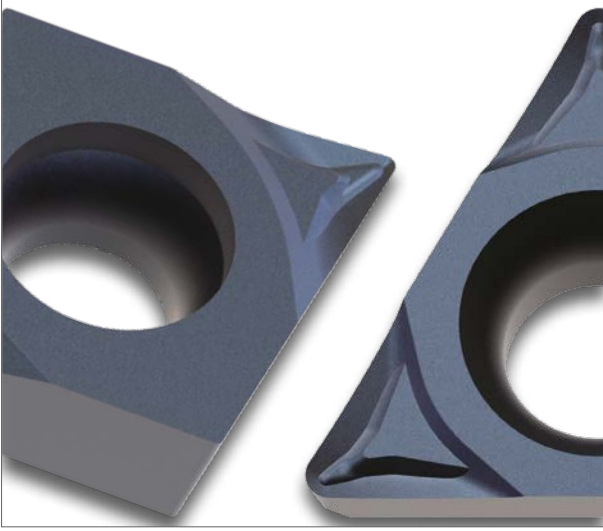
Negatif geometrili kesici uçlar  
CNMG, CNMM, DNMG, SNMG, SNMM,  
TNMG, TNMX, VNMG, WNMG

Pozitif geometrili kesici uçlar  
CCMT, CCMH, CPMH, DCMT, SCMT, TCMT,  
TPMH, VBMT, VCMT, WBMT, WCMT, WPMT





## FSF / FSF-P TALAŞ KIRICI



### KÜÇÜK KESME DERİNLİKLERİNE VE FİNİŞ TORNALAMA İŞLEMLERİNE YÖNELİK İDEAL TALAŞ KIRICI

Yeni FSF ve FSF-P tipi talaş kırıcıların sunduğu düşük kesme direnci, bir yandan pozitif uçları daha etkili kılarken diğer yandan da düşük kesme derinliklerinde işleme yapıyorken uzun talaş oluşumunu azaltır.

Yeni talaş kırıcılarla donatılmış durumdaki geniş kapsamlı kalite seçenekleri, Örneğin alaşımli ve paslanmaz çelikler gri ve sünek dökme demirler gibi malzemelere imkan tanır. Alüminyum alaşımlar ve ısıya dayanıklı malzemeler de etkin olarak işlenebilir.



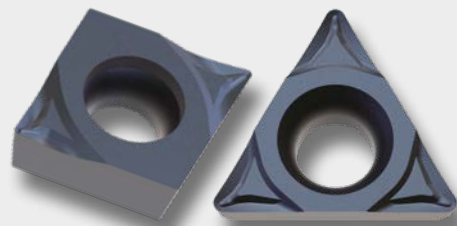
Daha fazlası için...

**B210-I**

[www.mmte-mediastore.net](http://www.mmte-mediastore.net)

#### NEW 04/2025

Yeni FSF ve FSF-P talaş kırıcılar. 5°, 7° ve 11° pozitif geometrilere sahip birçok farklı kesici için MP9025, MS7025, MS9025 ve VP30RT kalitelerinde sunulmaktadır.



## KÜÇÜK PARÇALARIN İŞLENMESİ İÇİN DELİK İŞLEME BARALARI VE KESİCİ UÇLAR



### KÜÇÜK ÇAPLI DELİK İŞLEME BARALARI

Çelik, sert çelik ve karbür şaftlı küçük çaplı delik işleme baraları. Küçük parçaların işlenmesi için ideal olup CNC Otomat tezgahlarıyla uyumludur.



Daha fazlası için...

**B210-H**

[www.mmte-mediastore.net](http://www.mmte-mediastore.net)

#### NEW 10/2025

Pozitif geometrili E sınıfı kesici uçların genişletilmesi.

#### NEW 04/2025

FSF/FSF-P talaş kırıcı  
Küçük kesme derinlikleri ve finiş tornalama işlemleri için ideal talaş kırıcı.

Sert çelikten üretilmiş yüksek performanslı baralar. Standart çeliğe göre ekstra rijitlik sağlar ve yekpare karbür tiplere göre envanter maliyetlerini düşürür.



## SERİSİ XB



### TEK TUTUCU İLE KARMAŞIK TORNALAMA UYGULAMALARI İÇİN ÇOK YÖNLÜ KAPSAM

Farklı uygulamalara yönelik yüksek kaliteli kesme kenarları ve mükemmel keskinlik sunan eksiksiz bir yeni takım serisi pazara sunulmuş durumdadır.

Bu yeni endekslenebilir torna takımı verimlilik ve kararlılık sağlar.

#### KOLAY VE HASSAS

Kesici ucu kafaya rijit altı taraflı sıkıştırma yoluyla sağlanan çok işlevlilik, kesici uçları değiştirirken de hassasiyet ve kolay ayarlama olanağı sunar.



Daha fazlası için...

# B278

[www.mmte-mediastore.net](http://www.mmte-mediastore.net)

#### NEW 04/2026

Delme uygulamaları için profil kafası genişletme ve dış açma uçları için artırılmış hatve yelpazesi.

Daha derin iç ve alın kanal açma için takım genişletme.

Takım serbest boyunun esnek ayarı için burç ve karbür tutucu genişletme.

#### NEW 10/2025

Tek bir tutucu ile birçok farklı kanal açma ve pahlama uygulamasına yönelik endekslenebilir torna takımı ve kesici uçlar.

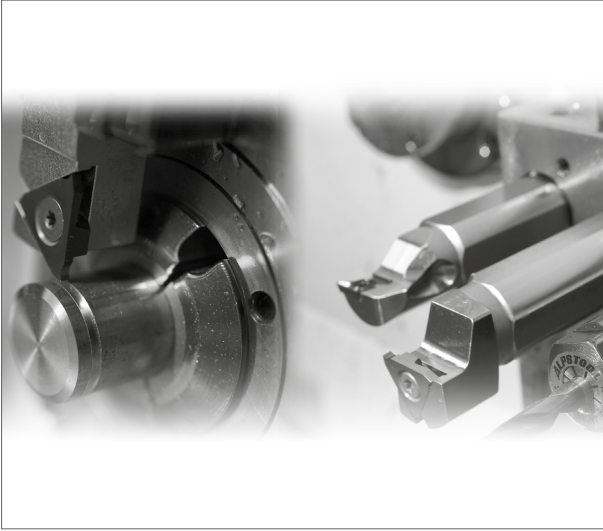
Soğutma deliği içeren ve içermeyen 3 tipte çelik ve karbür şaft.

İç ve dış oluk açma, pahlama, dış açma ve yan alın kanal açmaya yönelik kesici uçlar.

Dış kılavuzlama, işleme ile değiştirilebilir.



## SERİSİ GT



### OLUK AÇMA KESİCİ UÇLARI VE TAKIM TUTUCULAR

Küçük parçaların işlenmesine yönelik ideal bir kesici uç ve takım tutucu serisi.

Geliştirilmiş boyun boşluğu ve kullanımı kolay arka sıkıştırma özellikli yeni takım geometrileri ile CNC Otomat tezgahlarındaki grup tipi kalemliklerde kesici uçların hızlı ve doğru şekilde değiştirilmesi için idealdir.

#### NEW 10/2025

Küçük parçaların işlenmesi için dış kanal açma formu.  
GTAT uçlara hassas halka işleme kanal açma kesici ucu eklendi.

Yeni GTAT içeren kaliteler  
MS7025, TF15

Komple Seri mevcudiyeti  
MS7025, VP15TF, VP15KZ, MT2015, TF15

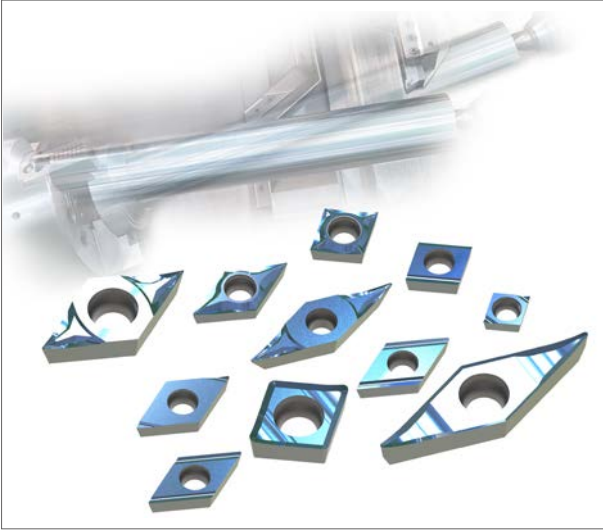


Daha fazlası için...

**B282**

[www.mmte-mediastore.net](http://www.mmte-mediastore.net)

## LC2005



### DEMİR İÇERMİYEN METALLER İÇİN DLC KAPLAMALI SINIF

Demir içermeyen malzemelerin işlenmesi için tasarlanmış olan yeni bir kalite. DLC kaplama, elmasın sertliği ve grafitin kayganlığını aynı yapıda barındıran bir filmidir.

Sertleştirilmiş karbür alt tabakanın kesici kenarının keskinliği ve ince filmin pürüzsüz yapısı, yüksek kalite işleme sonuçlarını mümkün kılar.

Mükemmel aşınma direnci ve yapışma önleyici özellikleri sayesinde alüminyum alaşım işleme için özellikle uygundur.



Daha fazlası için...

**B290**

[www.mmte-mediastore.net](http://www.mmte-mediastore.net)

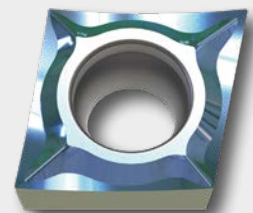
#### ..... **NEW 04/2026**

Demir içermeyen metallerin tornalanması için DLC kaplamalı kalite.

Hassas işleme için yeni ince film DLC kaplama.

Olağanüstü yapışma ve aşınma direnci özellikleri sunar.

Pozitif geometrili kesici uçlar  
CCET, CCGT, DCET, DCGT, VCGT, VPGT



## MV9005



### CVD KAPLAMALI TORNALAMA KALİTESİ ISIYA DAYANIKLI SÜPER ALAŞIMLARIN İŞLENMESİ İÇİN

Havacılık endüstrisi için Ni bazlı ısıya dayanıklı alaşımların işlenmesinde, kaplamalı kesici uçlar, tek köşeli büyük parçaların işlenmesi kapsamında takım ömrünün önem taşıdığı orta düzeyde finiş işlemlerinde yaygın olarak kullanılmaktadır.

MV9005 kalitesi, yeni geliştirilmiş bir Al-Rich kaplama teknolojisini entegre eder. Yüksek Al içerik oranını, oksidasyona karşı direnci belirgin derecede artıran yüksek sertliğe sahip (Al,Ti)N film ile birleştirir ve sertliğine ek olarak, ısıya dayanıklı süper alaşımların yüksek hızda işlenmesinde dahi son derece yüksek aşınma direnci sağlar.

#### ..... **NEW** 04/2026

Pozitif kesici uçlar için kesici ucun kaynaklanmasını önleyen ve kesme direncini düşüren yeni talaş kırıcı. Farklı uygulamalara yönelik negatif ve pozitif kesici uçlar için genişletme.

Komple Seri mevcudiyeti  
Negatif geometrili kesici uçlar  
CNMG, DNMG, SNMG, TNMG, VNMG

Pozitif geometrili kesici uçlar  
RCMT, RCMX



Daha fazlası için...

## B271

[www.mmte-mediastore.net](http://www.mmte-mediastore.net)

## SERİSİ GY



### KANAL AÇMA UYGULAMALARINA YÖNELİK GENİŞ KAPSAMLI TUTUCULAR VE KESİCİ UÇLAR

TRIFORCE kanal açma sistemi ile bıçak 3 yönden (yan, ön ve üst) sağlam şekilde yerleştirilebilir ve rijitlik sağlanarak dengeli bir kanal açma performansı elde edilir.

GY kanal açma takımları, geleneksel takımların titreşim ve gıcırdamadan olumsuz etkilendiği yüksek verimli kesme koşullarında da stabil işleme sonuçları sağlayabilir.

Modüler bıçak ve tutucu kombinasyonlarına sahip kapsamlı takım çeşitliliği, verimli takım envanteri kontrolüne olanak tanır.

..... **NEW 04/2026**

MY6125

Stabil, yüksek hızlı çelik işleme için yeni CVD kaplamalı karbür kalitesi.

Daha yüksek aşınma direnci ve kesici kenar stabilitesi.

Kanal açma, tornalama ve kesme işlemleri için uygundur.



Daha fazlası için...

**B140**

[www.mmte-mediastore.net](http://www.mmte-mediastore.net)

# YEKPARE KARBÜR FREZELEME TAKIMLARI

---

## PRODUCT



**NEW**

iMX

17

**NEW**

VQ SERİSİ

18

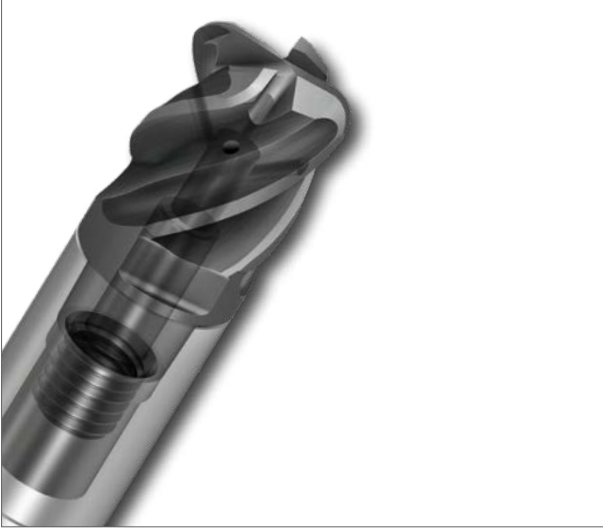
**NEW**

VFR

19

---



**iMX**

## İMX DEĞİŞTİRİLEBİLİR BAŞLIKLİ PARMAK FREZELER

iMX serisi, hem yekpare karbür hem de takma uçlu parmak frezelerin avantajlarını bir araya getiren devrim niteliğinde bir parmak freze sistemidir.

Ekstra uzun yekpare karbür parmak frezelerin maliyeti, iMX değiştirilebilir başlıklar aracılığıyla ortadan kaldırılmıştır. Kafa kolayca sökülebileceği için bu değiştirilebilirlik imkanı aynı zamanda takım değiştirme sürelerini de azaltır.

Yeni köşe yarıçaplı, konik çoklu helis kanallı tipler, paslanmaz çeliklerin, ısıya dayanıklı ve titanyum alaşımlarının işlenmesinde idealdir.

Takım tutucuya doğrudan bağlama, bir dizi ER pens ile artık mümkün kılınmıştır.



Daha fazlası için...

# B200

[www.mmte-mediastore.net](http://www.mmte-mediastore.net)

### NEW 10/2025

Çok sayıda boydan boya soğutma sıvısı deliğine sahip köşe yarıçaplı iMX kafa.

Bıçak işleme için ideal takım.

iMX-C8T-E	Ø 8
iMX-C10T-E	Ø 10
iMX-C12T-E	Ø 12
iMX-C15T-E	Ø 15

ER pens, 16 - 40 arasında ER aralığı ve iMX 10 - 25 arasında iMX bağlantı boyutları.



## SERİSİ VQ



### YÜKSEK HASSASİYETLİ PARMAK FREZELER PASLANMAZ ÇELİKLER VE KESMESİ ZOR MALZEMELER İÇİN

VQ, yüksek performanslı bir karbür parmak freze serisidir. Modern kanal geometrileri, özel karbür alt tabakalar ve modern kaplama teknolojisinin ideal etkileşimi sayesinde sıra dışı performans elde edilir.

Standart kare, köşe radyüslü ve küre uçlu tiplere ek olarak, talaş kırıcı kanallı parmak frezeler de dinamik kaba işleme için 3 / 4 x DC uzunluklarında başarıyla pazara sunulmuştur.



Daha fazlası için...

**B197**

[www.mmte-mediastore.net](http://www.mmte-mediastore.net)

#### NEW 10/2025

VQ3XL/VQ4XL/VQ4XLRB

Mikro işleme uygulamalarında maksimum performans için 3 ve 4 ağızlı düz tip ve 4 ağızlı köşe radyüslü karbür parmak frezeler.

#### NEW 04/2025

VQJCS/VQLCS/VQELCS

Talaş kırıcı ve düzensiz helis aralıklı, 3,4 ve 5 x DC kesme boyunda yekpare karbür frezeler.

VQ2XLBR

2 ağızlı küresel uçlu frezelerin genişletilmiş ürün yelpazesi.

VQJCSRB/VQLCSRB/VQELCSRB

Yeni köşe radyuslu talaş kırıcı ve düzensiz helis aralıklı, 3, 4 ve 5 x DC kesme boyunda yekpare karbür frezeler.



## VFR



### VFR - YÜKSEK TEKNOLOJİ KAPLAMALI YEKPARE KARBÜR PARMAC FREZE SERİSİ

70 HRC'ye kadar aşırı sert malzemelerin frezelenmesi için idealdir. Yeni geliştirilen (AlCrSi)N çok katmanlı PVD kaplama daha yüksek oksidasyon direnci ve da daha iyi kayganlığın yanı sıra daha iyi aşınma dayanımı ve yapışma kuvveti sunar.

VFR2/4 MV tipleri, titreşimi önlemek için düzensiz helis kanalları gibi özellikle yenilikçi bir geometriye sahip olup son derece rijit merkez de gıcırdamayı ve titreşimi bastırır.

VFRSD/ MD ve SD, keskin kesme kenarı geometrisi ve talaşlanmaya karşı daha yüksek direnç sayesinde tam genişlikte kanal frezeleme kapasitesine sahiptir.



Daha fazlası için...

**B231**

[www.mmte-mediastore.net](http://www.mmte-mediastore.net)

#### ..... **NEW 04/2026**

VFRSD / MD / LD

Kısa, orta ve uzun kesme uzunluklarına sahip çoklu helis kanallı parmac frezeler.

VFRSDRB / MDRB

Kısa ve orta kesme uzunluklarında çoklu helis kanallı, köşe radyüs parmac frezeler.

VFR2MV / 4MV

2 ve 4 kanallı versiyonlarda düzensiz helis kanallı parmac frezeler



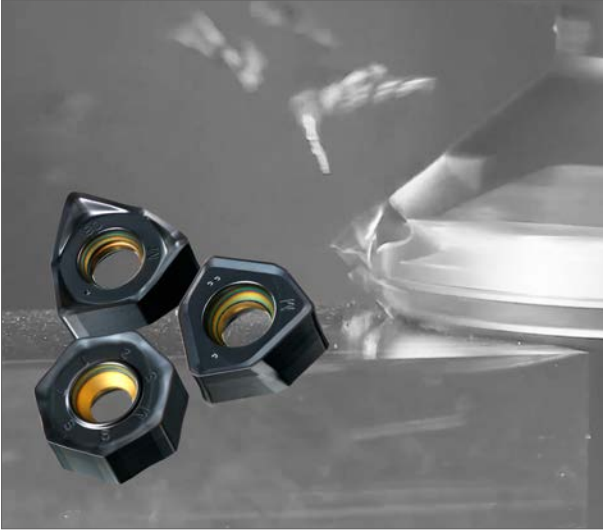
# DEĞİŞTİRİLEBİLİR UÇLU FREZELEME TAKIMLARI

## PRODUCT



<b>NEW</b>	MV1000 SERİSİ	21
<b>NEW</b>	WWX SERİSİ	22
<b>NEW</b>	MX3030	23
<b>NEW</b>	MP1200 SERİSİ	24
<b>NEW</b>	ASX SERİSİ	25

## MV1000 SERİSİ



### YÜKSEK HIZLI TORNALAMA İÇİN KAPLAMALI KARBÜR KALİTESİ

MV1000 serisi iki kaliteden oluşur;  
MV1020 ve MV1030.

Her iki kalite de yüksek alüminyum içerikli inovatif bir CVD kaplamaya sahip olup başta alaşımsız ve düşük alaşımlı çelikler, paslanmaz çelikler ve sfero dökümlerin işlenmesinde olmak üzere birçok farklı uygulama kapsamında kullanılabilir.

MV1020 - Kuru ve ıslak işleme sırasında yüksek termal şok direnci sunar ve yüksek kesme hızlarında termal çatlamasız kararlı işlemeye fırsat tanır. Belirgin derecede daha kısa işleme süreleri elde edilebilir.

MV1030 - Özellikle paslanmaz çelik malzemelerin kuru işlenmesinde yüksek güvenilirlik sağlar. Kırılma, ufalanma ve plastik deformasyonu önlemek için yüksek oksidasyon direnci ve mükemmel aşınma direnci.



Daha fazlası için...

**B270**

[www.mmte-mediastore.net](http://www.mmte-mediastore.net)

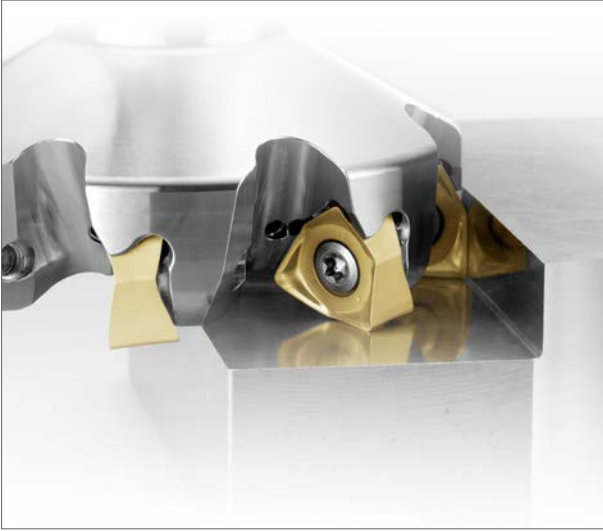
..... **NEW 04/2025**

Farklı uygulamalar için seri genişlemesi.

Frezeleme operasyonları için ideal kaplamalı karbür kalitesi.



## WWX SERİSİ



### YÜKSEK VERİM İÇİN STABİLİTE İLE KESKİNLİK

WWX serisi, kapsamlı ve çok yönlü bir endekslenebilir kesici uçlu freze yelpazesidir. İnovatif çift taraflı kesici uçlar, yüksek düzeyde ekonominin yanı sıra takım envanterinde azalma sağlar.

Birçok frezeleme uygulamasının etkin şekilde işlenebilmesi için vidalı, şaftlı ve alın frezeleme geometrileri de dahil farklı tiplerde sunulmaktadır.



Daha fazlası için...

**B260**

[www.mmte-mediastore.net](http://www.mmte-mediastore.net)

..... **NEW 04/2025**

MV1030

WWX200/WWX400 için kalite genişlemesi.

WWX200

Genişletilmiş geometri seçenekleri.

Köşe, yüzey ve kopya frezeleme için yüksek performanslı çift taraflı üçgen kesici uçlu 90° yüzey frezeleme kesicisi.



## MX3030



### DAHA GENİŞ UYGULAMA YELPAZESİ İÇİN YENİ SERMET KALİTESİ

Yüksek verimli işleme koşullarında dahi mükemmel yüzey finışı sağlar.

MX3030 kalitesi özellikle finisaj çelikleri, paslanmaz çelikler, dökme ve sünek döküm demir için uygundur.

Geleneksel ürünlerin aksine bu yeni sermet kalitesi, daha yüksek termal iletkenliği ve Böylelikle de termal aşınmaya ve ani kırılmalara karşı mükemmel direnci mümkün kılar. Daha yüksek tokluk, artan kesme derinliklerinde hissedilir düzeyde iyileştirilmiş bir kesme performansı ile sonuçlanır.



Daha fazlası için...

**B280**

[www.mmte-mediastore.net](http://www.mmte-mediastore.net)

..... **NEW 04/2025**

APX3000 serisi endekslenebilir kesici uçlu frezeler için genişletilmiş kesici uç yelpazesi.



## MP1200 SERİSİ



### GENİŞ BİR KESİCİ UÇ YELPAZESİ İÇİN SERT YENİ FREZELEME KALİTESİ

Üç yeni PVD kaplamalı karbür frezeleme kalitesi.

MP1220: Kararlı kesme koşulları altında aşınma direncine odaklanmış olup alaşımlı çelikler için ideal tercihtir.

MP1230: Çeliklerin ve paslanmaz çeliklerin genel amaçlı frezelemesine yönelik dengeli bir kalite sunar.

MP1240: Kararsız veya yüksek yük altındaki çeliklerin kesiminden titanyuma ve HRSA'lara kadar uzanan yüksek kırılma direnci için optimize edilmiştir.

MP1200 serisi, yeni geliştirilen Gene-Tenax™ çok tabakalı PVD kaplamaya sahip olup çatlamaya karşı yeterli sertliği sunacak şekilde tasarlanmıştır.



Daha fazlası için...

**B272**

[www.mmte-mediastore.net](http://www.mmte-mediastore.net)

#### ..... **NEW 04/2026**

Frezeleme için PVD kaplama karbür kaliteleri.

Popüler AHX, ASX, AJX, AXD ve ARP tiplerinden VPX, VOX, WJX, WSX ve 415SD tipi kesicilere kadar 20 farklı kesiciden oluşan geniş bir kapsam, yeni kalite ile donatılabilir.





## ASX SERİSİ



### YÜKSEK YÜK KESME KOŞULLARI ALTINDA DAHI KARARLI FREZELEME İÇİN

Birçok farklı uygulamaya yönelik kapsamlı bir freze gövdesi ve kesici uç yelpazesi. Daha küçük kesici uçlar ve takım gövdeleri, daha az kesme yükü anlamına gelir ve tabla ilerlemesini iyileştirerek işleme sürelerini kısalır ve güç tüketimi düşürür.

Çelik, paslanmaz çelik, dökme ve sünek dökme demir, alüminyum, titanyum, HRSA ve sertleştirilmiş çeliklerin verimli işlenmesi için alın frezeleri, şaft, kabuk tipi ve vidalı kesiciler sunulmaktadır.

49 farklı kalitede kesici uçlar ve daha fazla talaş kırıcı ve silici geometrisi seçeneği, her tipte en zorlu işleme uygulamalarını dahi kapsar.



Daha fazlası için...

**B188**

[www.mmte-mediastore.net](http://www.mmte-mediastore.net)

..... **NEW 04/2026**

ASX300

Genel kesim için yeni çok dişli tasarımı küçük tip.

Malafa tipi: Ø 40, Ø 50, Ø 63 ve Ø 80

Malafa tipi: Ø 20, Ø 25, Ø 32

Şaft tipi: Ø 20, Ø 25, Ø 32

Son yüksek teknoloji MP1200 kalitesi kesici uçlar mevcuttur.



# DELME TAKIMLARI

---

## PRODUCT



NEW

DXAS

27

NEW

DFAS / MFE

28

NEW

MINI DVAS

29

---

## DXAS



### DEĞİŞTİRİLEBİLİR KAFALI KARBÜR MATKAP UÇLARI

İşletme maliyetlerini önemli derecede azaltan ve yekpare matkaplarla karşılaştırılabilir işleme hassasiyeti ve verimlilik sunan devrim niteliğinde değiştirilebilir kafalı matkap.

İki vidalı sabitleme ile, tutucunun deformasyonu bastırılır ve yüksek mukavemetli sabitleme sağlanır. Bu da, yüksek gerilimli işleme ortamlarında dahi çok düşük gevşeme olasılığı ve güvenli kafa sabitleme anlamına gelir.

Yeni matkap, özellikle DP6020 kaplamalı karbür kalitesi ile son derece bir uzun takım ömrüne sahiptir. Bunun sonucunda da geleneksel değiştirilebilir kafalı matkaplara kıyasla işletme maliyetleri gözle görülür derecede azaltılır.



Daha fazlası için...

# B279

[www.mmte-mediastore.net](http://www.mmte-mediastore.net)

..... **NEW 10/2025**

Yeni ve yenilikçi değiştirilebilir başlı matkaplar. Çeliklerin yüksek performanslı ve hassas delinmesi için.

Çap 18.0 – 30.0 mm arasında  
L/D 1.5/3/5/8.



## DFAS/MFE



### GENİŞ BİR UYGULAMA YELPAZESİ İÇİN YEKPARE KARBÜR DÜZ AĞIZLI MATKAP UÇLARI

Köşelerdeki düz kesik alanlar, çapakların önemli ölçüde azaltılması için daha fazla dayanıklılık ve keskinlik sağlar. Farklı radyus formlarıyla kombine edilmiş uç geometrisi güçlü bir kesme kenarı oluşturur ve mükemmel talaş kontrolü sağlar.

Çok yarıçaplı nokta geometrisi, inceltilmiş merkez noktası ile kombine olarak ideal talaş şekilleri oluşturarak kesme direncini belirgin düzeyde azaltır.

DFAS'ta, özel boydan boya soğutma kanalları, soğutma ve talaş tahliyesini önemli ölçüde artırır ve paslanmaz çelikler ile titanyum alaşımlarının kararlı bir şekilde işlenmesini mümkün kılar.

#### NEW 04/2025

##### DFAS-E

Yeypare karbür düz ağızlı matkap uçları, içten soğutma ile (m7 toleransı).

##### DFAS

Yeypare karbür düz ağızlı matkap uçları, içten soğutma ile. Şimdi daha uzun bir L/D = 5 tipi ile sunulmaktadır.

##### MFE

Yeypare karbür düz ağızlı matkap uçları (h7 tolerans)



Daha fazlası için...

## B233

[www.mmte-mediastore.net](http://www.mmte-mediastore.net)

## MINI DVAS



### YEKPARE KARBÜR MATKAP UCU SERİSİ HIZLI, GÜVENİLİR VE HASSAS DELME İÇİN

MINI DVAS matkap uçları daha yüksek ilerleme ve hızlarda çalışabilir; bu da, daha hızlı delme çevrileri ve dolayısıyla daha yüksek verimlilik getirir.

DVAS matkap uçları ile daha düz deliklerin yanı sıra gelişmiş boyutsal ve pozisyonel doğruluk elde edilir. Aynı şekilde, takım ömrü de tüm normal beklentilerin ötesine geçer.



Daha fazlası için...

**B267**

[www.mmte-mediastore.net](http://www.mmte-mediastore.net)

..... **NEW 04/2025**

TRISTAR yeypare karbür matkap serisi.

Ekstra uzun boylu versiyon  
L/D = 50 mevcuttur.  
Ø 1.0 mm – Ø 2.9 mm  
L/D = 2 – 50



# MPLUS TAKIMLARI

PRODUCT



**NEW** 415SD

31

## 415SD



### GENİŞ BİR MALZEME YELPAZESİNİN İŞLENMESİNE YÖNELİK ÇOK YÖNLÜ BİR FREZELEME TAKIMI

415SD yüksek ilerlemeli frezeleme kafası, dalma, enterpolasyon ve rampa işleme için güvenilirlik ve maliyet verimliliği sunar.

Hassas kesici uç talaş cebi konumlandırması ve geniş temas yüzeyleriyle güvenli sıkıştırma, yüksek ilerlemeli işlemeyi daha verimli kılar.

Farklı talaş kırıcılara sahip MV1000 kaliteleri, P, M ve K malzeme grupları için mevcuttur. Titanyum alaşımlarının işlenmesine yönelik MP9130 endekslenebilir kesici uçlar mevcuttur.

Düzensiz hatveli kanallar titreşimi azaltır ve çoklu helis kanallı geometri de yüksek verimli kesme performansını garanti eder.

..... **NEW 04/2025**

MV1020/MV1030

Kalite genişlemesi.

Yüksek ilerlemeli frezeleme için ilk tercih.



Daha fazlası için...

**MP111**

[www.mmte-mediastore.net](http://www.mmte-mediastore.net)

## AVRUPA SATIŞ ŞİRKETLERİ

### GERMANY

MITSUBISHI MATERIALS TOOLS EUROPE GMBH  
Comeniusstr. 2 . 40670 Meerbusch  
Phone +49 2159 91890 . Fax +49 2159 918966  
Email admin@mmchg.de

### UK Office

MMC HARDMETAL UK LTD  
1 Centurion Court, Centurion Way  
Tamworth, B77 5PN  
Phone +44 1827 312312  
Email sales@mitsubishicarbide.co.uk

### UK Deliveries / Returns

Unit 4 B5K Business Park, Quartz Close  
Tamworth, B77 4GR

### SPAIN

MITSUBISHI MATERIALS ESPAÑA, S.A.  
Calle Emperador 2 . 46136 Museros /Valencia  
Phone +34 96 1441711  
Email comercial@mmevalencia.es

### FRANCE

MMC METAL FRANCE S.A.R.L.  
6, Rue Jacques Monod . 91400 Orsay  
Phone +33 1 69 35 53 53 . Fax +33 1 69 35 53 50  
Email mmfsales@mmc-metal-france.fr

### POLAND

MMC HARDMETAL POLAND SP. Z O.O.  
Al. Armii Krajowej 61 . 50-541 Wrocław  
Phone +48 71335 1620 . Fax +48 71335 1621  
Email sales@mitsubishicarbide.com.pl

### ITALY

MMC ITALIA S.R.L.  
Viale Certosa 144 . 20156 Milano  
Phone +39 0293 77031 . Fax +39 0293 589093  
Email info@mmc-italia.it

### TURKEY

MITSUBISHI MATERIALS TOOLS EUROPE GMBH ALMANYA İZMİR MERKEZ ŞUBESİ  
Adalet Mahallesi Anadolu Caddesi No: 41-1 . 15001 35530 Bayraklı / İzmir  
Phone +90 232 5015000 . Fax +90 232 5015007  
Email info@mmchg.com.tr

[www.mmc-carbide.com](http://www.mmc-carbide.com)

DAĞITICI:

Γ

Γ

L

L